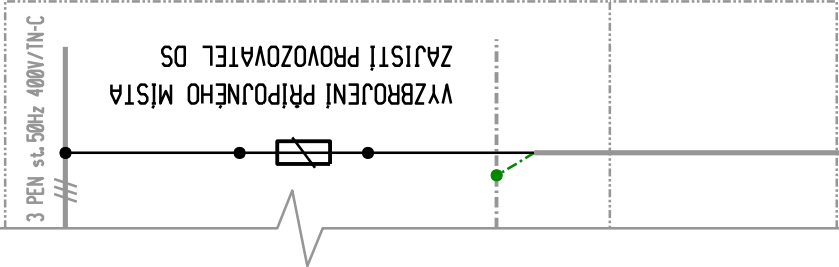


CEJL 41

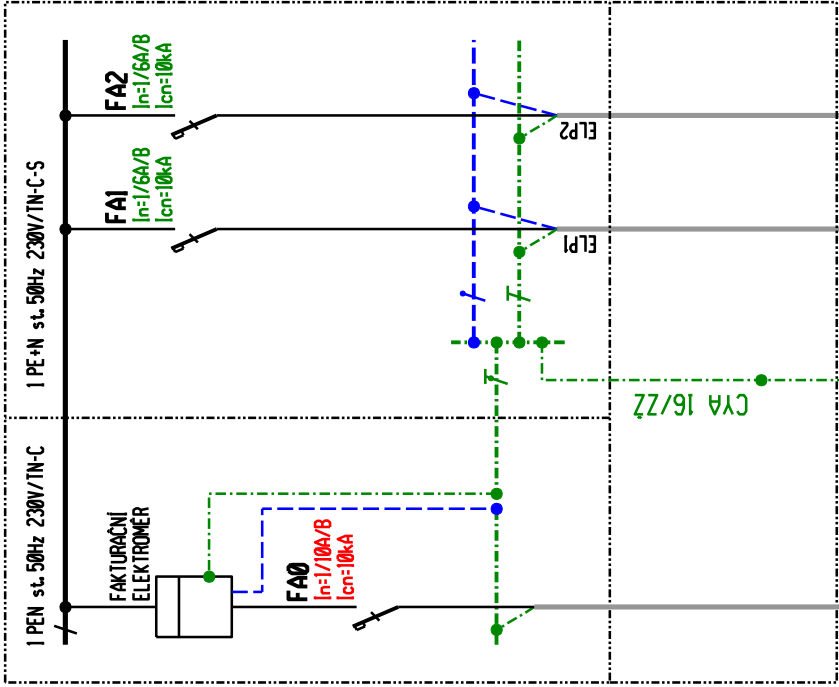
# SR802

STÁVAJÍCÍ



# RE

NAVŘZENÝ ELEKTROMĚROVÝ ROZVADĚČ - PROVEDENÍ PILÍŘ



CYKY-J 4x10 /  
/ toj75 ohebná

l=12m V ZEMNÍM VÝKOPU

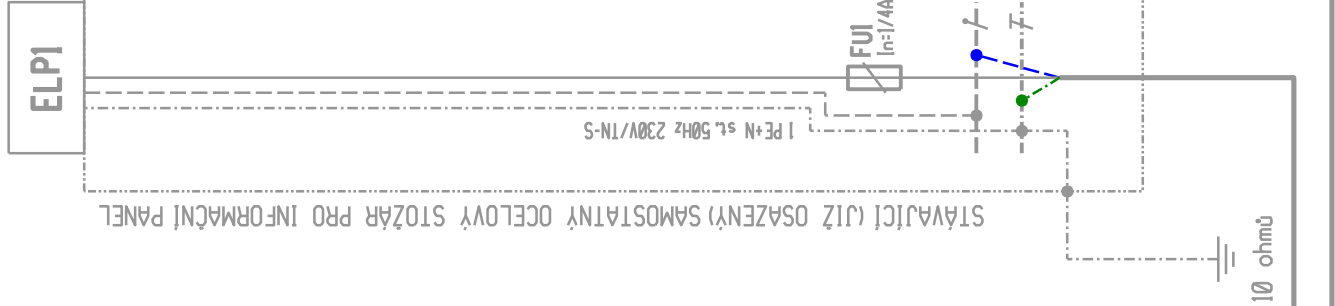
FeZn pr.10mm  
ROZDĚLENÍ BODU  
PEN  
15 ohmů

CYKY-J 3x2,5 /  
/ toj50 ohebná

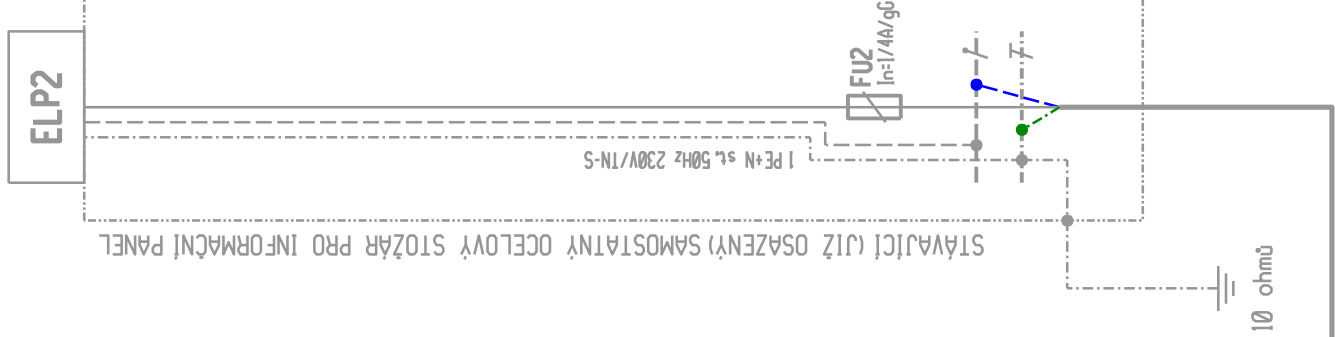
l=26m V ZEMNÍM VÝKOPU

CYKY-J 3x4 /  
/ toj50 ohebná

l=75m V ZEMNÍM VÝKOPU



ELP1



ELP2

STÁVAJÍCÍ NAPÁJECÍ VEDENÍ PRO INFORMAČNÍ PANELE JIŽ ULOŽENY DO ZEMNÍHO VÝKOPU

projektant : Hrbotický Marek		datum : září 2019	<div><b>Marek</b> <b>Hrbotický</b> projektování elektrických zařízení Kasárenská 4, 695 01 Hodonín IČ: 680 22 999</div>
stupeň PD : DSP		zakázka : 40-2019	
investor : DPMB, a.s.; Hlinky 64/151, 656 46 Brno			
stavba : Umístění elektronických informačních panelů společnosti DPMB, a.s. - - Körnerova		formát : 2xA4	
obsah : Elektroinstalace Schema zapojení		měřítko : -	
			výkres č. : E-02